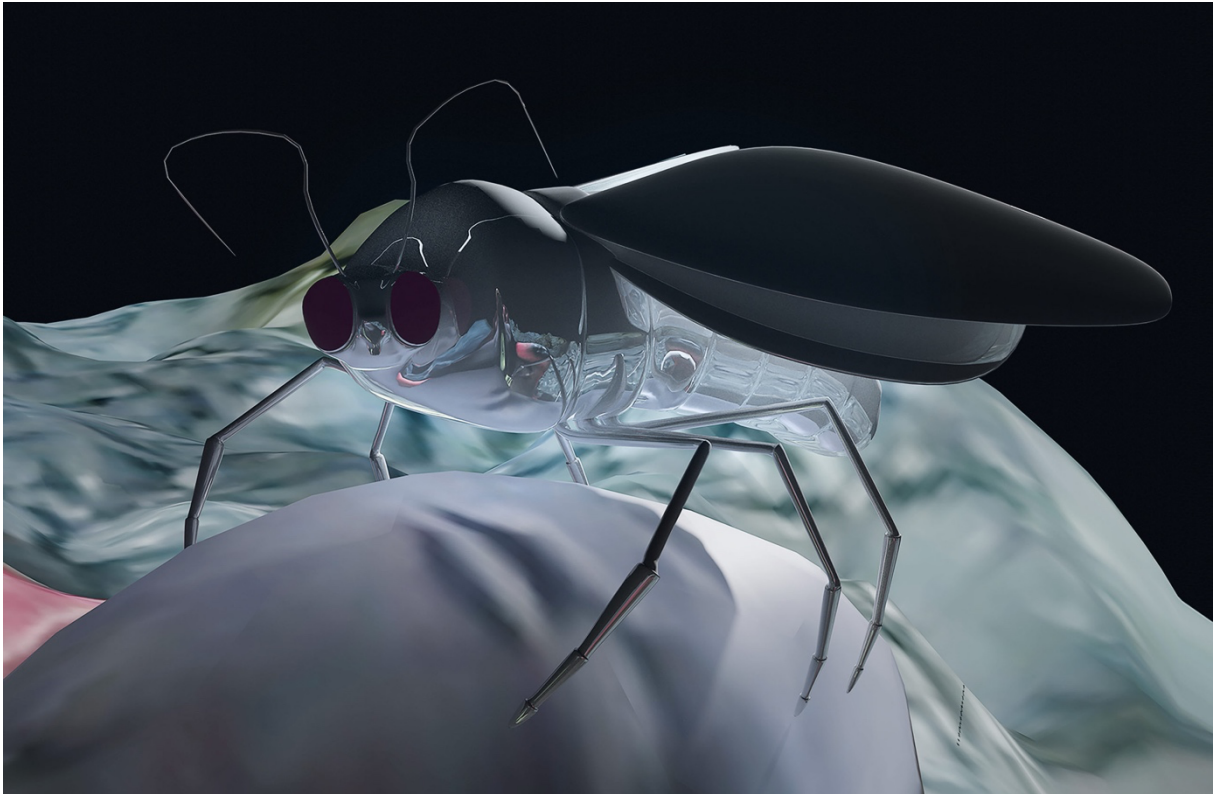


for immediate release

Wagehe Raufi
Hidden Architect
February 15 – March 13, 2021



Mountains is pleased to announce *Hidden Architect*, a solo exhibition by Berlin-based artist Wagehe Raufi, covering the gallery's exhibition space as well as the façade window space.

The exhibition can be seen by **individual video tours**. Please contact us to make an appointment for a video call, we are looking forward to show you around.

A **virtual 3D viewing of the show** can be found either on the [gallery's Artland profile](#) or on [mountains.gallery/3d-tours](#).

Physically, main parts of the exhibition can be seen from the **front door of the gallery**. For the best viewing experience it is recommended to see the show after sunset, from around 6 pm on.

Due to the current measures the gallery doors remain closed to the public, however **click & collect** is possible :)

Wagehe Raufi is making an exhibition. It may not be self-evident to say or to do so, given the likelihood of a "canned" exhibition without opening up the physical exhibition space. In her exhibition at Mountains, Wagehe Raufi explores these parameters of restriction in search of new possibilities. Topics such as visibility/invisibility, embodiment/dematerialization, concept/reality come to the fore.

**Attracted by moonlight, they can be
equally attracted by another light source.
The distinction between original and imitation causes
confusion once they become walk-in realities.**

The exhibition *Hidden Architect* presents new work by Wagehe Raufi. The artist is concerned with forming processes, which she investigates using various media. Her approach is interdisciplinary and operates in the fields of new visual technologies and immersions in virtual reality. The regeneration and restaging of bodies are central to the artist's work.

In the central video work "Hidden Architect - moths as mess" (2020), Raufi investigates the relationship between bodies and surfaces and the associated possibilities of spatializing images. The spaces generated for the video are based on excerpts from science fiction films, which the artist has processed using photogrammetry software. In this process of spatialization, the software tries to interpret the form and position of the depicted object on the basis of various images. Raufi (re-)stages and makes the 3D-spaces, which look like a scenery, virtually accessible.

Some elements trigger nostalgic memories of well-known film sets and offer space for identification. The images, recycled and modified in the digital environments, silently indicate the viewing direction and speed. The video work thus negotiates questions of cinematic spatialization techniques. Rotations and blurring prevent one's own positioning in space.

The journey through the scenery re-staged by Raufi evokes scientific and poetic associations. At the same time, the scientific approach underlying the work becomes visible. With the approach described, the artist tests her own hypotheses and confronts the insurmountable limitations that are included in the working process through the use of complex software programs.

Leonore Spemann, curator

Wagehe Raufi (b. 1990, lives and works in Berlin) studied with Susanne M. Winterling and Gunter Reski and graduated from University of Art and Design Offenbach in 2020. In 2017 she received the "SYN Award for interdisciplinary research" and took part in the Bauhaus Residency in Dessau. 2018/2019 she studied at the Central Academy of Fine Arts in Beijing, China, for which she received a DAAD scholarship. The artist has shown at Frankfurter Kunstverein, Opelvillen Rüsselsheim, and Kunstverein Hannover. Together with art collective *Blockadia*Tiefsee* she has shown at Kunstverein Freiburg and Generali Foundation, Salzburg. Raufi participates in the exhibition "Soil Strings - Commoning and Compost" (with *Blockadia*Tiefsee*), currently at Synnika Space in Frankfurt am Main.

@wagehe_raufi @wagystar #wageheraufi
@mountains_berlin #mountainsberlin

Wagehe Raufi macht eine Ausstellung. Es ist vielleicht nicht selbstverständlich dies zu sagen oder zu tun, in Anbetracht der Wahrscheinlichkeit einer "eingedosten" Ausstellung ohne Öffnung der physischen Ausstellungsfläche. Wagehe Raufi lotet in ihrer Ausstellung bei Mountains diese Parameter der Einschränkung auf neue Möglichkeiten hin aus. Themen wie Sichtbarkeit/Unsichtbarkeit, Verkörperung/Entmaterialisierung, Konzept/Realität werden dabei in den Vordergrund gestellt.

***Vom Mondlicht angezogen, können sie genauso
von einer anderen Lichtquelle angelockt werden.
Die Unterscheidung zwischen Original und Imitat stiftet Verwirrung,
sobald sie zu begeharen Realitäten werden.***

Die Ausstellung *Hidden Architect* präsentiert neuere Arbeiten von Wagehe Raufi. Die Künstlerin beschäftigt sich mit Formgebungsprozessen, die sie mittels verschiedener Medien untersucht. Ihr Ansatz ist interdisziplinär und operiert unter anderem auf den Feldern der neuen visuellen Technologien und Immersionen in der virtuellen Realität. Die Regenerierung und Reinszenierung von Körpern ist hierbei zentral für das Schaffen der Künstlerin.

In der zentralen Videoarbeit "hidden architect - moths as mess" (2020) untersucht Raufi das Verhältnis zwischen Körpern und Fläche und die damit einhergehenden Möglichkeiten der Verräumlichung von Bildern. Die für das Video generierten Räume basieren auf Ausschnitten von Science-Fiction-Filmen, welche die Künstlerin mittels Fotogrammetrie-Software weiterverarbeitet hat. Bei diesem Prozess der Verräumlichung versucht die Software auf Grundlage von verschiedenen Bildern, Form und Lage des Abgebildeten zu interpretieren. Die dabei aus dem Material gewonnenen, unvollkommenen 3D-Räume, die wie Kulissen wirken, werden von Raufi (re-)inszeniert und virtuell begehbar gemacht.

Einige Elemente lösen nostalgische Erinnerungen an bekannte Filmkulissen aus und bieten Raum für Identifikation. Die in den digitalen Umgebungen recycelten und modifizierten Bilder geben die Blickrichtung und die Geschwindigkeit der Ansicht lautlos vor. Die Videoarbeit verhandelt dadurch Fragen cinematischer Verräumlichungstechniken. Rotationen und Unschärfen verhindern die eigene Positionierung im Raum.

Die Fahrt durch die von Raufi reinszenierte Kulisse ruft poetische Assoziationen hervor. Zugleich wird die dem Werk zugrundeliegende wissenschaftliche Herangehensweise sichtbar. Die Künstlerin überprüft mit der geschilderten Herangehensweise eigene Hypothesen und stellt sich den unüberwindbaren Begrenzungen, die durch die Verwendung von komplexen Softwareprogrammen in den Arbeitsprozess eingeschlossen sind.

Leonore Spemann, Kuratorin

Wagehe Raufi studierte an der Hochschule für Gestaltung Offenbach bei Gunter Reski und Susanne M. Winterling. 2017 erhielt sie den "SYN Award for interdisciplinary research" und nahm an der Bauhaus-Residency in Dessau teil. 2018/2019 verbrachte sie an der Central Academy of Fine Arts in Peking, China, wofür sie ein Stipendium des DAAD erhielt. Ebenfalls 2019 wurde sie mit dem Studio Stipendium der Kunst- und Kulturstiftung Opelvillen Rüsselsheim ausgezeichnet.